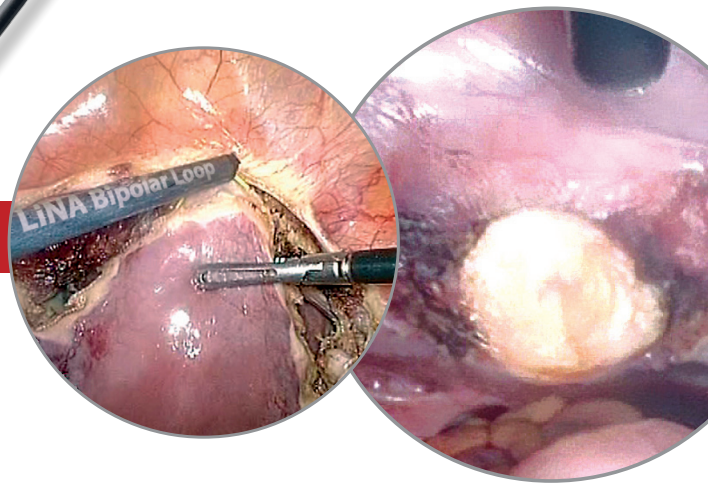


LiNA Bipolar Loop™

*Laparoskopische supracervikale Hysterektomie (LSH)
und Entfernung subseröser gestielter Myome*

Abtrennung innerhalb weniger Sekunden



LiNA Bipolar Loop™

Laparoskopische supracervikale Hysterektomie (LSH)
und Entfernung subseröser gestielter Myome

Sicherheit. Niedriger Energieverbrauch, großer Effekt.

Die Bipolar-Technologie ermöglicht sofortige Schnittmaßnahmen und verbesserte Sicherheit mit nur 55–70 Watt an Energie. Keine Neutralelektrode notwendig.

Eine keramische Schutzspitze hilft bei der Visualisierung, wodurch eine optimale Schlingenpositionierung ermöglicht wird.

Die keramische Schutzspitze isoliert zusammen mit der Gold-Isolierung die Schnittmaßnahme am Gewebe zwischen den zwei Elektroden für eine höhere Sicherheit.

Schnell. Sauberer Schnitt binnen Sekunden.

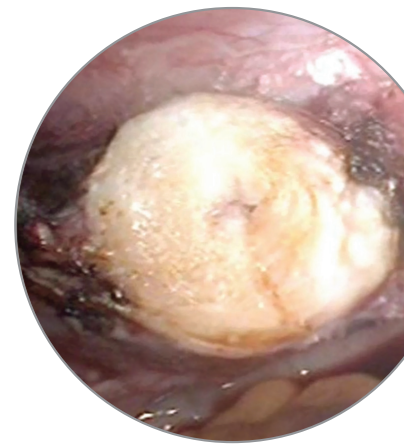
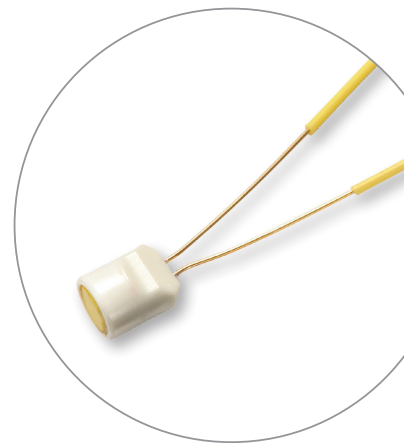
Reduziert die benötigte Zeit für Cervixabtrennungen um mindestens einige Minuten.

Das Schneiden und die Koagulation in einem Schritt hinterlassen eine saubere, hämostatische Oberfläche, wodurch die Notwendigkeit einer weiteren Koagulation des Cervixstumpfs oder -stiels reduziert wird.

Einfach. Kein spezieller Generator notwendig.

Der LiNA Bipolar Loop™ ist mit elektrochirurgischen Standardgeräten kompatibel und bietet somit eine schnelle und einfache Einrichtung.

3-m-Kabel mit 2-poligem 4-mm-Bipolar-Standardstecker oder EURO-Anschluss.



Bestellinformationen:

LiNA Bipolar Loop™  0459

Produktcode	Beschreibung	UOM
BL-160	LiNA Bipolar Loop™ – Endoskopische Bipolar-Schlinge für LSH & Myomektomie. Kleine Schlinge – 160 mm x 80 mm. 2-poliger Stecker. Steril, Einwegprodukt.	6er-Packung
BL-200	LiNA Bipolar Loop™ – Endoskopische Bipolar-Schlinge für LSH & Myomektomie. Große Schlinge – 200 mm x 100 mm. 2-poliger Stecker. Steril, Einwegprodukt.	6er-Packung
BL-240	LiNA Bipolar Loop™ – Endoskopische Bipolar-Schlinge für LSH & Myomektomie. XL-Schlinge – 240 mm x 120 mm. 2-poliger Stecker. Steril, Einwegprodukt.	6er-Packung
BL-160-E	LiNA Bipolar Loop™ – Endoskopische Bipolar-Schlinge für LSH & Myomektomie. Kleine Schlinge – 160 mm x 80 mm. EURO-Anschluss. Steril, Einwegprodukt.	6er-Packung
BL-200-E	LiNA Bipolar Loop™ – Endoskopische Bipolar-Schlinge für LSH & Myomektomie. Große Schlinge – 200 mm x 100 mm. EURO-Anschluss. Steril, Einwegprodukt.	6er-Packung
BL-240-E	LiNA Bipolar Loop™ – Endoskopische Bipolar-Schlinge für LSH & Myomektomie. XL-Schlinge – 240 mm x 120 mm. EURO-Anschluss. Steril, Einwegprodukt.	6er-Packung

©2020 LiNA Medical ApS. Alle Rechte vorbehalten.

LiNA ist ein in der EU, den USA und China eingetragenes Warenzeichen von LiNA Medical.

LiNA Medical ApS

• Formervangen 5
DK-2600 Glostrup
Denmark

• Tel.: +45 43 29 66 66
Fax: +45 43 29 66 99
info@lina-medical.com

• www.lina-medical.com
CVR: 10054974

EN ISO 13485:2016
Qualitätsmanagementsystem

